

島根県松江市 サンパチンコ



1. 火災の特色

木造建物が密集した商店街の倉庫併用の寄宿舍から出火し、11棟が焼損した火災である。出火建物の入居者4名は避難したが、急速に延焼拡大したため隣接建具店の居住者3名が焼死した。

2. 出火日時

(1) 出火日時

昭和56年2月28日（土）5時13分ごろ

(2) 覚知日時（覚知方法）

昭和56年2月28日（土）5時28分（119番通報）

(3) 鎮火日時

昭和56年2月28日（土）10時00分

3. 火元の概要

(1) 所在地

島根県松江市西茶町102番地

(2) 火元建物等の名称

サンパチンコ

(3) 火元建物の構造、形態等

① 建築年月日

不明

- ② 増改築の状況
不明
- ③ 建物用途
倉庫併用寄宿舍
- ④ 構造
木造瓦葺2階建
- ⑤ 面積
建築面積 141.0㎡
延べ面積 219.0㎡
- ⑥ 収容人数、入居者、世帯数等
入居者数 4名
世帯数 3世帯
- ⑦ 従業員数
なし
- ⑧ テナント数
1店舗（自転車店）
- ⑨ 建物階層別用途及び床面積

階数	面積	用途
2	78.0㎡	寄宿舍
1	141.0㎡	倉庫及び店舗
計	219.0㎡	

- (4) 類焼建物（死者3名を出した建具店）の状況
木造瓦葺2階建ての作業場併用住宅（延べ265.0㎡）を全焼した。

4. 気象状況

- (1) 天候
晴れ
- (2) 風位：風速
静穏
- (3) 気温、湿度
気温：-4.2℃、相対湿度：86%、実効湿度：73%
- (4) 警報・注意報・特異事項
なし

5. 出火原因

- (1) 発火源

不明

(2) 経過

不明

(3) 着火物

不明

6. 損害状況

(1) 人的被害状況

① 死者3名（男86歳、男59歳、女56歳）

② 負傷者2名（男25歳、男52歳（消防団員））

(2) 物的損害状況

① 火元建物

ア 焼損程度 全焼

イ 焼損面積 354m²

ウ 損害額 14,100千円（建物7,490千円、内容物6,610千円）

② 類焼建物

ア 棟数 6棟

イ 焼損程度 全焼

ウ 焼損面積 1,276m²

エ 損害額 126,864千円（建物34,304千円、内容物92,560千円）

7. 火災の経過（火災の様態）

(1) 出火場所等の状況

1階階段横（パチンコ台倉庫）天井の蛍光灯付近

(2) 出火に至るまでの経過

不明

(3) 火災発見の経緯

出火建物2階の居住者Aが1階に降りて行ったところ、1階階段横の天井蛍光灯の付近が燃えているのを発見した。

(4) 消防機関への通報状況

出火建物居住者Aの知らせにより隣接建物の者が119通報した。

(5) 初期消火の状況

居住者Aが水バケツで消火しようとしたが、火勢が強く、消火できず避難した。

(6) 死者の状況

死者は出火建物東隣の作業場で発生している。他2名は気づくのが遅く、逃げ遅れたものである。

(7) 避難の状況

出火建物内の4名は自力避難しており、うち1人が2階の部屋から飛び降り、足に軽いけが

をしている。

(8) 火災拡大の状況

火元建物の居住者は就寝しており、火災を発見し通報するのが遅れた。出火建物が密集地にあり、周囲の建物へ延焼した。

8. 消防機関の活動状況

(1) 出動隊等

① 出動車両

消防ポンプ車等 26台

② 出動人員

消防職員 150名

消防団員 58名

計 208名

(2) 消防機関の消火・救助活動の状況

消火活動

消防隊等は河川及び消火栓に水利部署し、消火活動を行ったが、密集地域に加えて夜間無人の商店が多く、筒先進入の阻害要因が多く延焼阻止活動は困難であった。

9. 問題点・教訓

(1) 初期消火の失敗及び通報の遅延により、密集した木造の建物が急速に延焼拡大した。

(2) 建物が隣接していたため、通路がなく消火活動に支障を生じた。

(3) 商店街は職住分離が進み、夜間無人の商店が多く、また、商店のシャッターが進入障害となった。

図-1：配置図

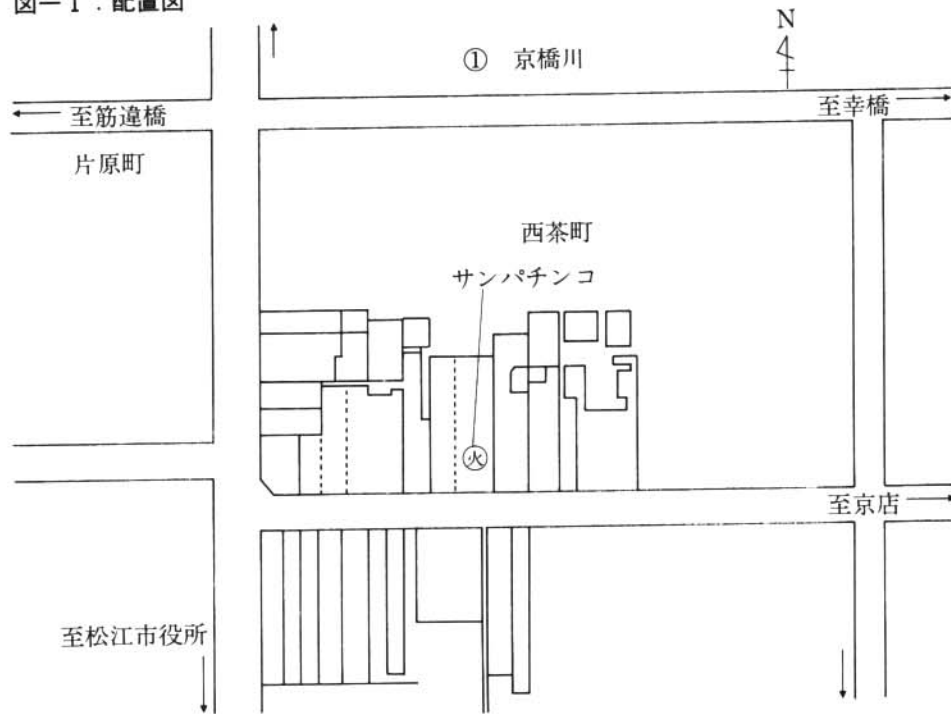
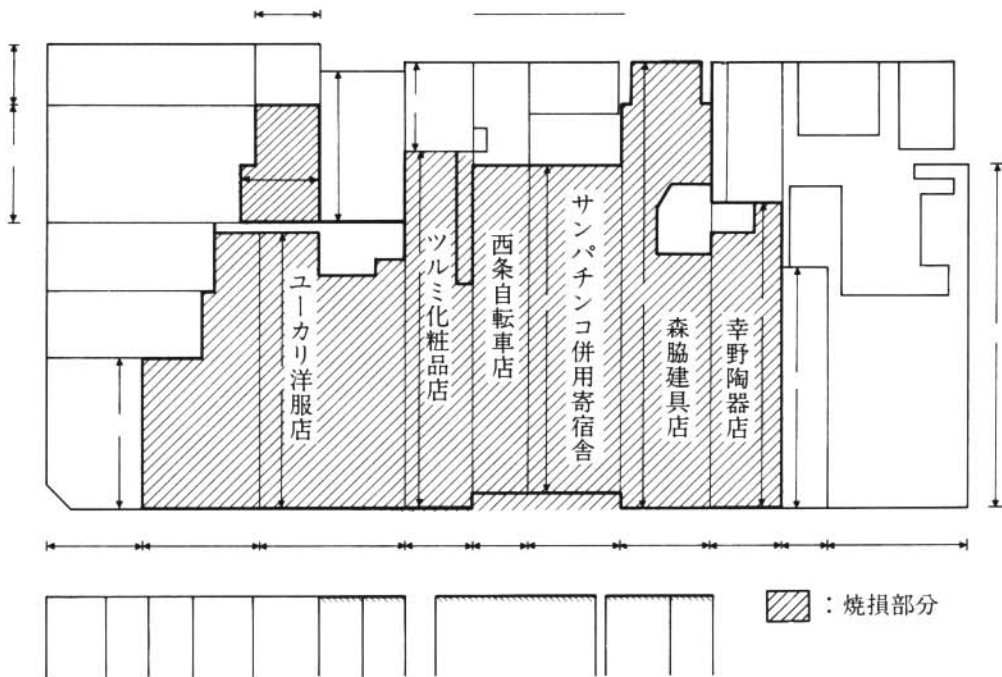
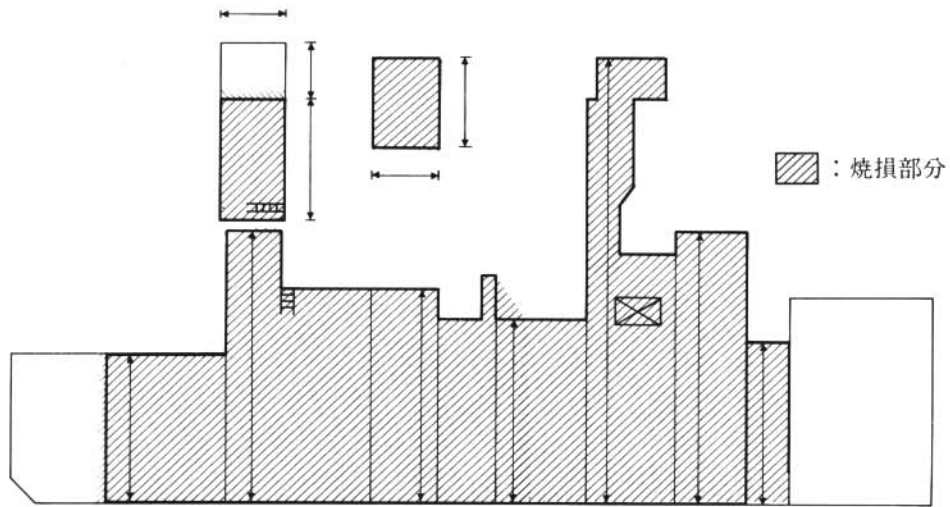


図-2：延焼建物1階平面図



図一 3 : 延焼建物 2 階平面図



図一 4 : 出火建物平面図

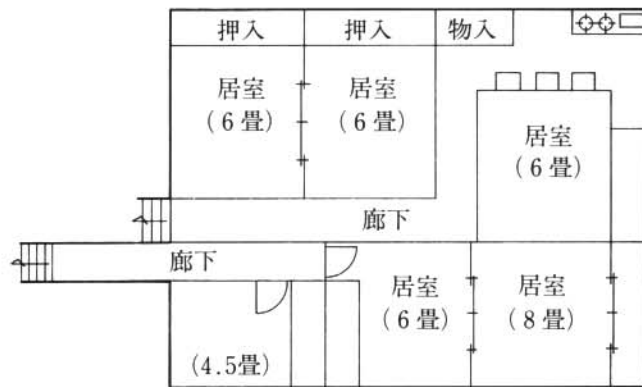
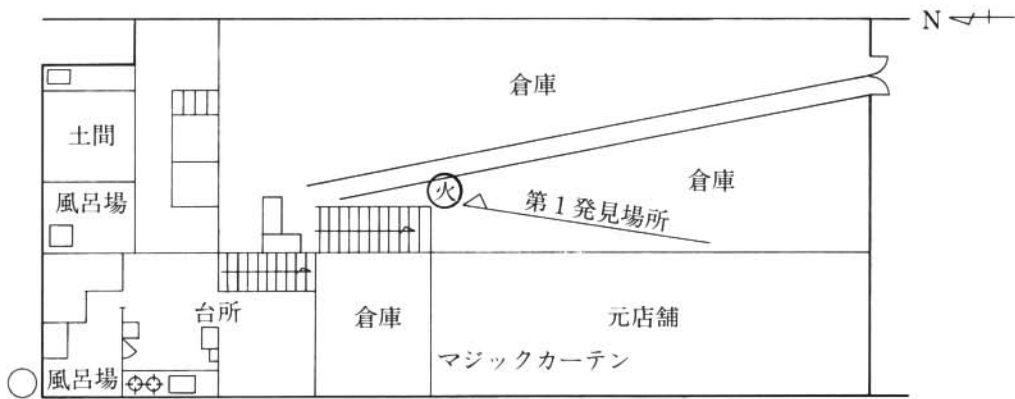


図 5 : 2 階居室平面図

図-6：建具店1階平面図

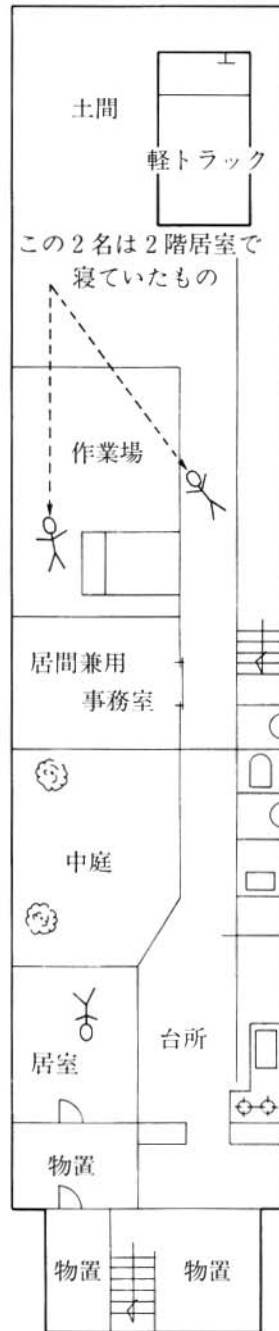
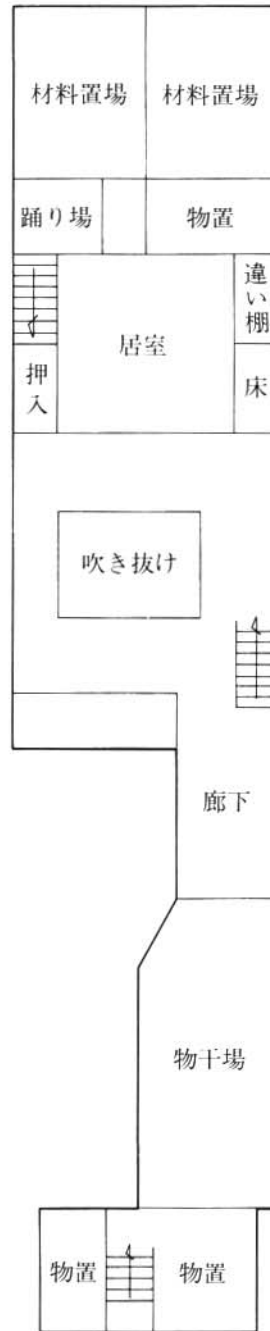


図-7：建具店2階平面図



プレス機

人：死者の位置