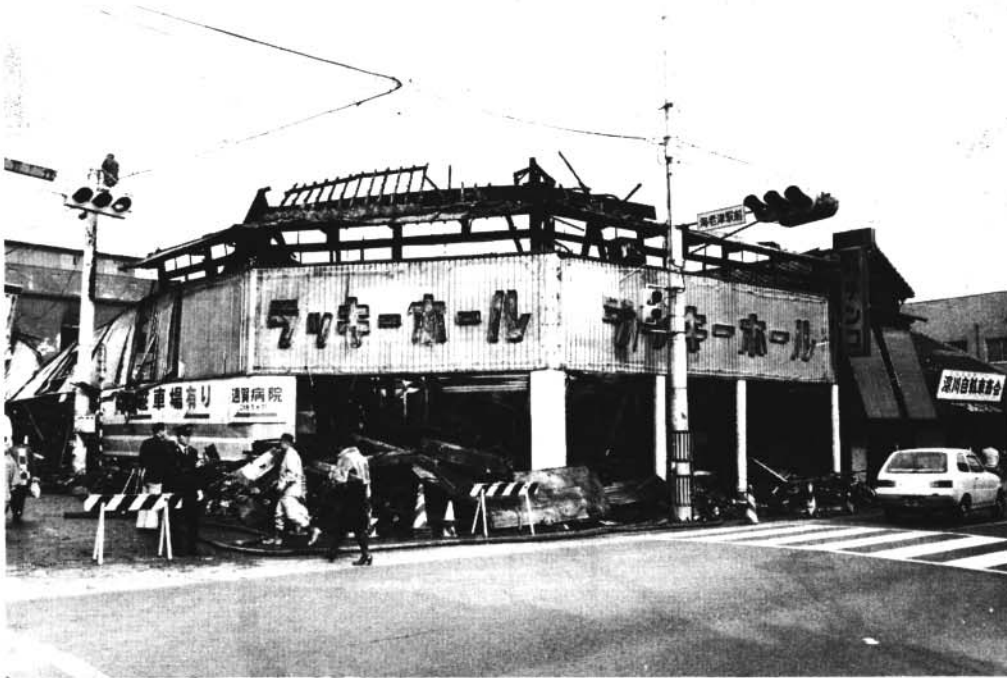


福岡県岡垣町 パチンコ店ラッキーホール



1. 火災の特色

本火災は、木造2階建ての遊技場併用住宅の1階から出火した火災であり、1ヶ所の階段が黒煙と炎により断たれ、2階に就寝していた7名中4名が死亡したものである。

2. 出火日時

(1) 出火日時

昭和54年11月20日（火）23時30分ごろ

(2) 覚知日時（覚知方法）

昭和54年11月20日（火）23時39分（119番通報）

(3) 鎮火日時

昭和54年11月21日（水）1時16分

3. 火元の概要

(1) 所在地

福岡県遠賀郡岡垣町海老津1237-7

(2) 火元建物等の名称

ラッキーホール

(3) 火元建物の構造等

① 建築年月日

昭和30年ごろ

- ② 増改築の状況
昭和40年ごろ
- ③ 建物用途
遊技場併用住宅
- ④ 構造
木造 2階建て
- ⑤ 面積
建築面積 273.0㎡
延べ面積 507.0㎡
- ⑥ 建物階層別用途及び面積

階	面積	用途	その他
2	273.0㎡	住宅	一世帯7名
1	234.0㎡	パチンコ店	遊技台80台
計	507.0㎡		

- (4) 消防用設備等の設置状況
 - ① 消火設備 消火器
 - ② 警報設備 非常警報設備
 - ③ 避難設備 誘導灯
- (5) 防火管理の状況
防火管理者の選任、消防計画書の作成はされていない。

4. 気象状況

- (1) 天候
晴れ
- (2) 風位、風速
風位：南東 風速：1 m/s
- (3) 気温、湿度
気温：5℃、相対湿度：84%、実効湿度：87%
- (4) 警報・注意報
なし

5. 出火原因

- (1) 発火源
不明
- (2) 経過
不明

(3) 着火物

不明

6. 損害状況

(1) 人的被害状況

死者4名 男3名(65才、2才、0才)、女1名(27才)

(2) 物的損害状況

① 火元建物

ア 焼損程度 全焼

イ 焼損面積 507㎡

ウ 損害額 46,351千円(建物17,912千円、内容物28,439千円)

② 類焼建物

ア 棟数5棟

イ 焼損程度、全焼2棟、半焼1棟、部分焼2棟

ウ 焼損面積、109㎡

エ 損害額 2,637千円(建物870千円、内容物1,767千円)

7. 火災の経過(火災の様態)

(1) 出火場所等の状況

出火場所は、出火建物の1階北側の景品交換所付近

(2) 出火に至るまでの経過

不明

(3) 火災発見の経緯

外出先から帰宅したパチンコ店の従業員が23時30分ごろ、1階の景品交換所で煙が出ているのを不審に思い確認に行き、発見した。

(4) 消防機関への通報状況

1階居室にいたパチンコ店経営の妻が、火災発見者から依頼され、自宅の電話から通報した。
(覚知時間23時39分)

(5) 初期消火の状況

火災を発見したパチンコ店の従業員が、景品交換所付近の水道からバケツに水をくみ、初期消火をしたが効果がなかった。さらに、水バケツで消火しようとしたが、火煙が拡大し消火困難な状況となったため、消火作業をあきらめた。

(6) 死者の状況

出火建物の2階住宅部分への階段が、出火場所の北側付近に1箇所しかなく、1階からの火煙で、避難路を断たれ、老人及び幼児、乳児が逃げ遅れ死亡した。

また、一度は避難した母親が、子供を助けようと再び建物内に入り、煙に巻かれ避難路を断たれて死亡した。

(7) 避難の状況

2階の2名が、出火建物隣家の屋根伝いに逃げ、屋根から地上に飛び降り避難した。
また、別の1名は看板と看板の間の2階の明り取り窓から地上に飛び降り避難した。

(8) 火災拡大の状況

- ① 木造の老朽建物で火のまわりが早かった。
- ② 1階北側の景品交換所から出火し、パチンコ店の外壁、パチンコ店の事務所内壁、天井、更に2階住宅部分の床、壁、建具、天井等へと延焼拡大した。

8. 消防機関の活動状況

(1) 出動隊等

① 出動車両

消防署	ポンプ車等	5台
消防団	ポンプ車等	6台
	計	11台

② 出動人員

消防署	36名
消防団	100名
計	136名

(2) 消防機関の消火・救助活動の状況

① 消火活動

出火建物付近は、木造建物の密集地域で北側及び東側の住宅への延焼防止を主眼として消火活動を実施した。

② 救助活動

木造2階建の老朽建物であったため延焼が早く、消防隊到着時に火勢は最盛期であり、内部進入ができず、救助活動が困難を極めた。

9. 問題点・教訓

- (1) 木造老朽建物で延焼が早かった。
- (2) 2階の出入口が1箇所しかなく黒煙、炎等により避難路が断たれた。
- (3) 2階の開口部が看板等により塞がれていて、2階への消防隊の進入が困難であった。

図-1：1階平面図

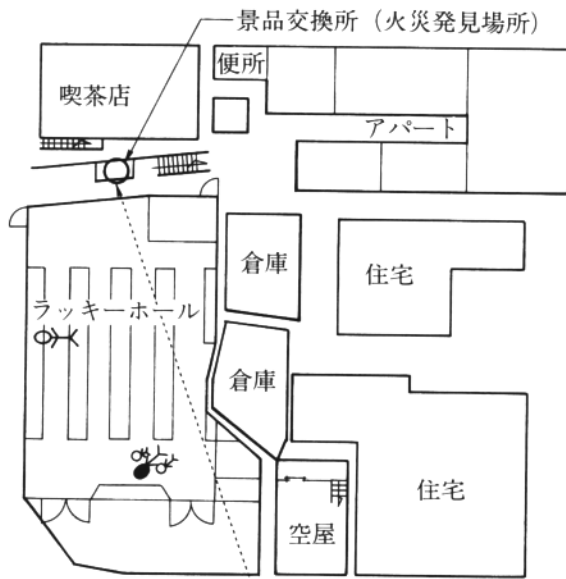
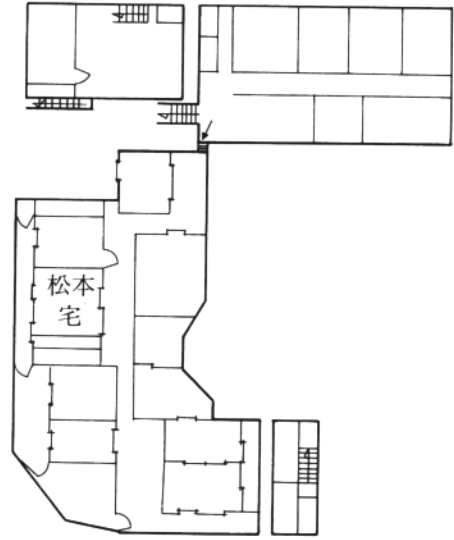


図-2：2階平面図 (居室)



○● 死者の発見位置
男 女

図-3：出火箇所拡大図 (景品交換所)

