

東日本大震災 消防署所の活動及び被害状況に係る調査票
 (死者・行方不明者が発生した太平洋に面した消防本部を対象)

調査日：平成23年 4月20日

消防本部名	名取市消防本部	構成職員数	94人(H21.4.1現在)
構成市町村	名取市	構成署所数	1消防署 3出張所
調査署所名	名取市消防署	庁舎職員数	—

調査対象の消防署所位置 (仮庁舎の場合は、被災した庁舎と仮庁舎両方)



○庁舎外観

庁舎の全景 1



南側から見た庁舎全景

庁舎の全景 2



東側から見た庁舎全景

庁舎の全景 3



消防車両（はしご車及び水槽車）

庁舎の全景 4



消防車両（はしご車他）

○庁舎周辺の様子

庁舎周辺 1



庁舎前から国道 4 号線北方向を見た様子

庁舎周辺 2



庁舎前から国道 4 号線南方向を見た様子

活動の様子(補足説明)

・名取市消防署は沿岸から 6 km ほど内陸部にあり、周辺地域も含めて津波による浸水被害はなかったが、沿岸部の関上（ゆりあげ）出張所は周辺地域一帯が浸水被害を受けていた。



（被災した関上出張所の様子 4/20 時点）

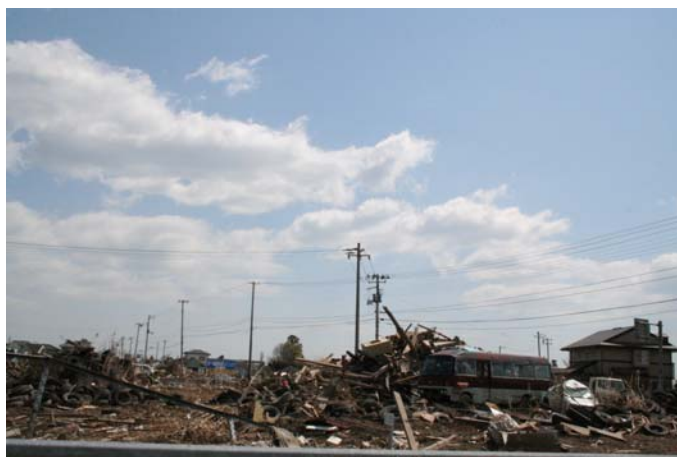
○周辺の被害の様子

周辺の被害の様子 1



名取市内の被害

周辺の被害の様子 2



名取市沿岸部の被害

周辺の被害の様子 3



名取川河口付近（関上地区）の被害

周辺の被害の様子 4



名取川河口付近（関上地区）の瓦礫の仮置き場

以上