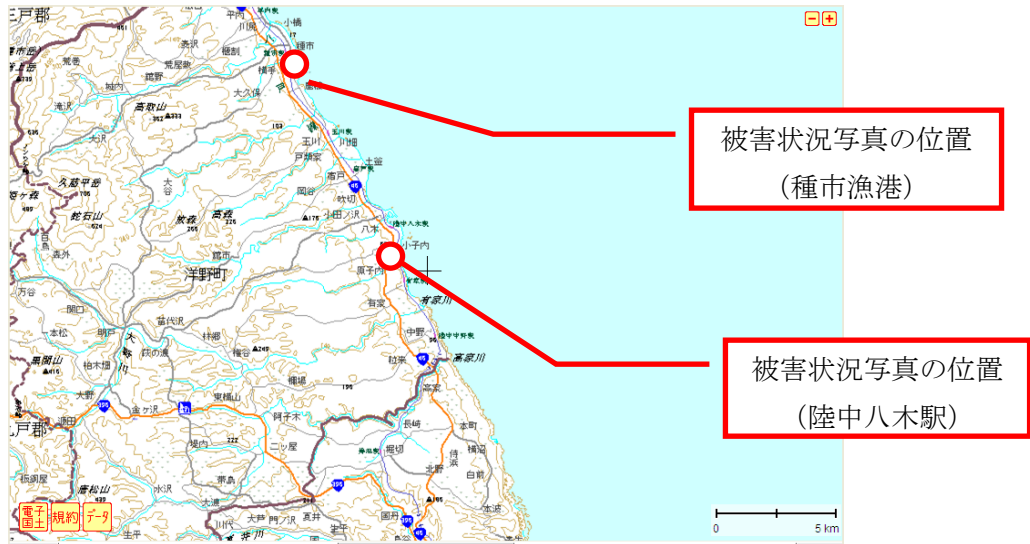


東日本大震災 災害対策本部被害・設置状況に係る調査票

調査日：平成 23 年 4 月 21 日

自治体名	洋野町	震 度	4
人口（震災前）	19,514 人	世帯数（震災前）	6,829 世帯
死 者 数	0 人	行方不明者数	0 人
避難所数	0 箇所	避難者数	0 人

庁舎・仮庁舎並びに被害状況写真の位置図



被害状況の写真 1



種市漁港付近（津波避難看板もなぎ倒されている）

被害状況の写真 2



陸中八木駅付近

<p>庁舎の写真 1</p>	<p>庁舎の写真 2</p>
 <p>町役場正面玄関</p>	 <p>種市漁港から見た町役場</p>
<p>庁舎の状況</p>	
<p>□震度は 4 で、庁舎は高台に建設されており、特に大きな被害は見受けられなかった。</p>	
<p>本部室の写真 1</p>	
 <p>災害対策本部の掲示</p>	
<p>本部室の状況</p>	
<p>□災害対策本部体制は解かれていなかったが、執務体制は縮小され、役場 3 階の通常の執務室（防災対策室）を本部室としていた。</p>	
<p>その他、特筆すべき事項</p>	

(注 1) 調査票の各項目に関する出典は、以下のとおり。

人口（震災前）：全国市町村要覧 平成 22 年版

世帯数（震災前）：全国市町村要覧 平成 22 年版

死者数：消防庁被害報第 100 報（平成 23 年 4 月 11 日 11 時時点）

行方不明者数：消防庁被害報第 100 報（平成 23 年 4 月 11 日 11 時時点）

避難所数：岩手県 避難場所等一覧資料（平成 23 年 4 月 12 日 17 時時点）

避難者数：岩手県 避難場所等一覧資料（平成 23 年 4 月 12 日 17 時時点）

位置図：背景地図は「電子国土」（国土地理院）より抜粋

(注 2) 「震度」については、気象庁平成 23 年 3 月 30 日報道発表資料（「平成 23 年（2011 年）東北地方太平洋沖地震」により各地で観測された震度について）による（一部の震度観測点については精査継続中となっている）。